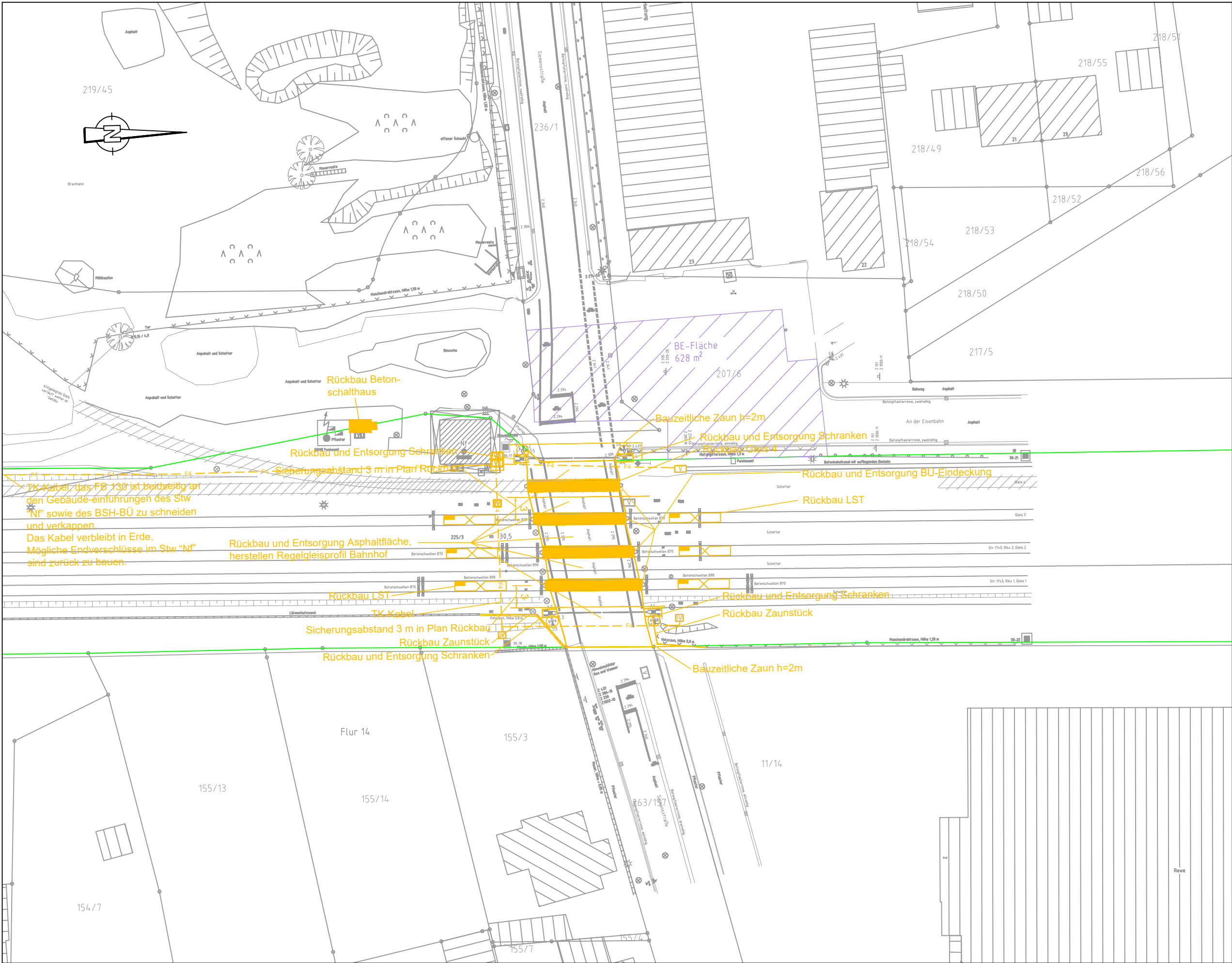


Dieser Unterlageplan darf ohne vorherige Genehmigung des Erstellers nicht veröffentlicht, vervielfältigt oder geändert, noch für ein anderes Bauvorhaben genutzt werden, als für das, das auf dem Plankopf/Betreff ausgewiesen ist.



Legende:

Bestand / Bestandsergänzung

Neubau / Änderung

äußere Grenze der vorhabenträgereigenen Grundstücke

Rückbau

BE-Flächen / Montagefläche

- Anmerkungen:
- Abbau: Schranken, Lichtzeichen, Andreaskreuze.
- Rückbau Gleise, Asphalt und Zaunstücke.
- Fundamente und Kabeltrassen gesondert entfernen.
- Sicherungsabstände (z. B. 3 m) einhalten.

Index: Änderungen bzw. Ergänzungen		Name:		Datum:			
die Übereinstimmung der Zeichnung mit der Ausführung bestätigt:		Freigabe zur ..... Prüfung					
für den Auftragnehmer: Ort, Datum, Name in Druckbuchstaben, Unterschrift		Ort, Datum, Name in Druckbuchstaben, Unterschrift Prüfingenieur					
für die DB ... Ort, Datum, Name in Druckbuchstaben, Unterschrift							
Interoperabilität geprüft (benannte Stelle), Name							
Ort, Datum, Name in Druckbuchstaben, Unterschrift geprüft							
Qualitätssicherung .....							
Ort, Datum, Name in Druckbuchstaben, Unterschrift Eisenbahn-Bundesamt geprüft							
		<div><div>DB</div><div>InfraGO</div></div> <div>Freigabe der Ausführungsunterlagen</div> <div><input type="checkbox"/> mit Regelungen durch den BVB</div> <div>Freigabe-Nr.: .....</div>					
gleichgestellt mit Prüfexemplaren		Ort, Datum, Name in Druckbuchstaben, Unterschrift (BVB) Genehmigung zur Bauausführung					
Ort, Datum, Name in Druckbuchstaben, Unterschrift		Ort, Datum, Name in Druckbuchstaben, Unterschrift					
Bauherr: <div>DB</div> <div>InfraGO</div> <div>DB InfraGO</div> <div>Netz Hannover</div> <div>I.NP-N-D-HANIP)</div> <div>Hagenstraße 55</div> <div>30161 Hannover</div>		Projektleitung: <div>DB</div> <div>InfraGO</div> <div>DB InfraGO</div> <div>Region Nord</div> <div>I.NI-N-A-R</div> <div>Lindemannallee 3</div> <div>30173 Hannover</div>		Planung: Ingenieurgesellschaft Verden - Wunstorf <div>ARCADIS</div> <div>OBERMEYER</div> <div>Infrastruktur</div>		Auftragnehmer (AN): Ingenieurgesellschaft Verden - Wunstorf <div>ARCADIS</div> <div>OBERMEYER</div> <div>Infrastruktur</div>	
Ort, Datum, Unterschrift		Ort, Datum, Unterschrift		Ort, Datum, Unterschrift		Ort, Datum, Unterschrift	
Lageskizze (unmaßstäblich)						Projektnummer DB: G.016128381	
						BIM-Datencodierung:	
						Planzeichen:	
						Planart: Rückbau Plan	
						Höhen- und Koordinatensystem: DHHN92 und DB-REF	
						Einwirkungen (Lastmodell):	
Bauwerksnummer: 1 7 4 0 * 0 2 2 • 2 0 3 *		BW-Kennziffer:		Barcodenummer:		Entwurfsgeschwindigkeit:	
Strecke: 1740		Streckenabschnitt: Verden (Aller) - Wunstorf				Kilometer: 30,5+11	
1:500		Erstellt 10/2025 Nergis		Strecke 1740 Verden (Aller) - Wunstorf BU km 30,511 Siemensstraße  Lageplan Rückbau Plan BU km 30,511 Siemensstraße			
VV		Geprüft 10/2025 Abreu					
		Freigegeben 10/2025 Schniegel					
		Datum Name					
		de					
		03-02-00-VV-1740-BAU-BUE022203-ZRB-005					